

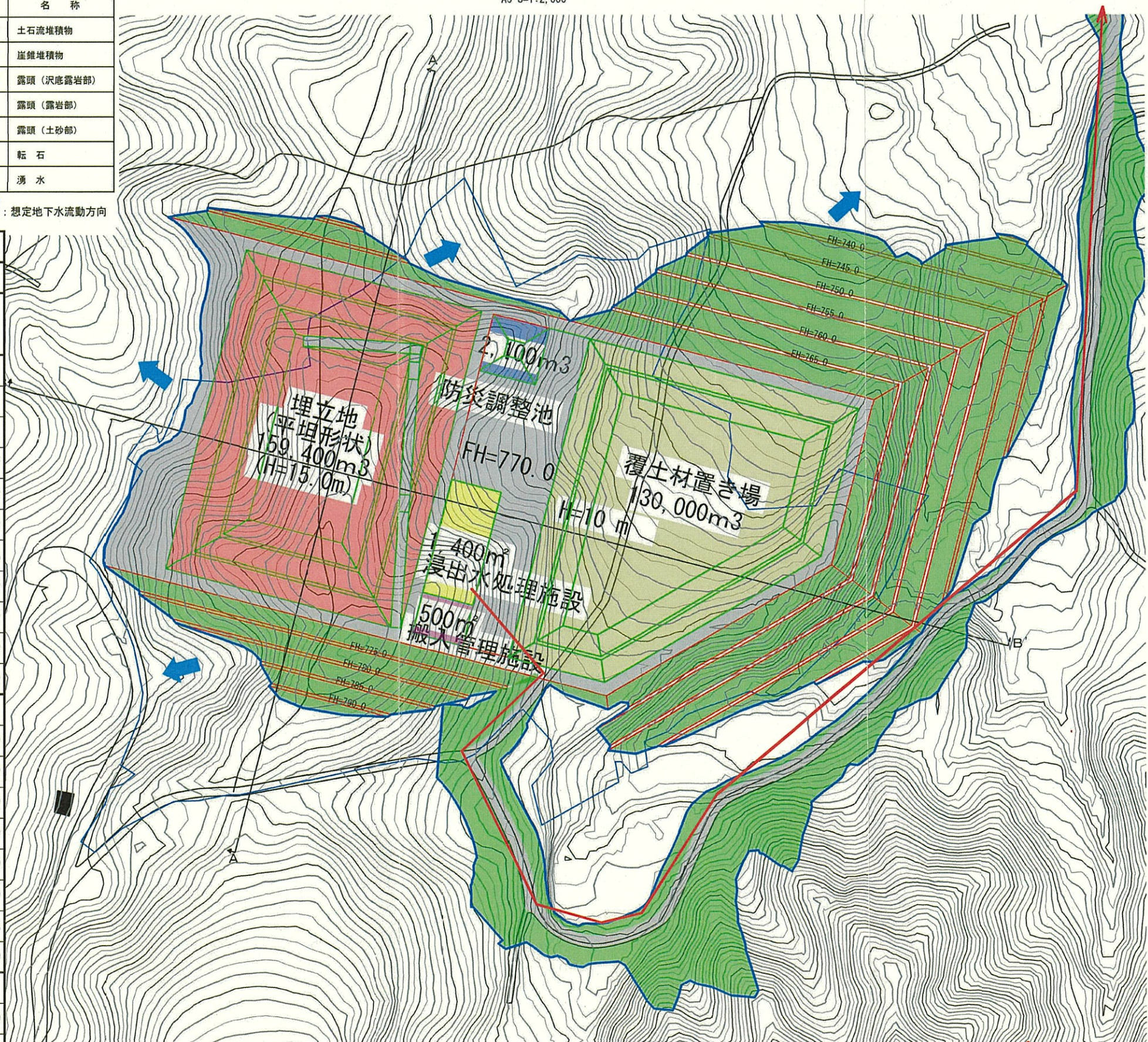
施設構想図(飯綱町 地蔵久保)

A1 S=1:1,000  
A3 S=1:2,000

記号	名称	記号	名称
	開発範囲		土石流堆積物
	地すべり地形		崖錐堆積物
	滑落崖地形		露頭(沢底露岩部)
	段丘面		露頭(露岩部)
	湿地		露頭(土砂部)
	沢地形		転石
	果樹園		湧水

: 想定地下水流動方向

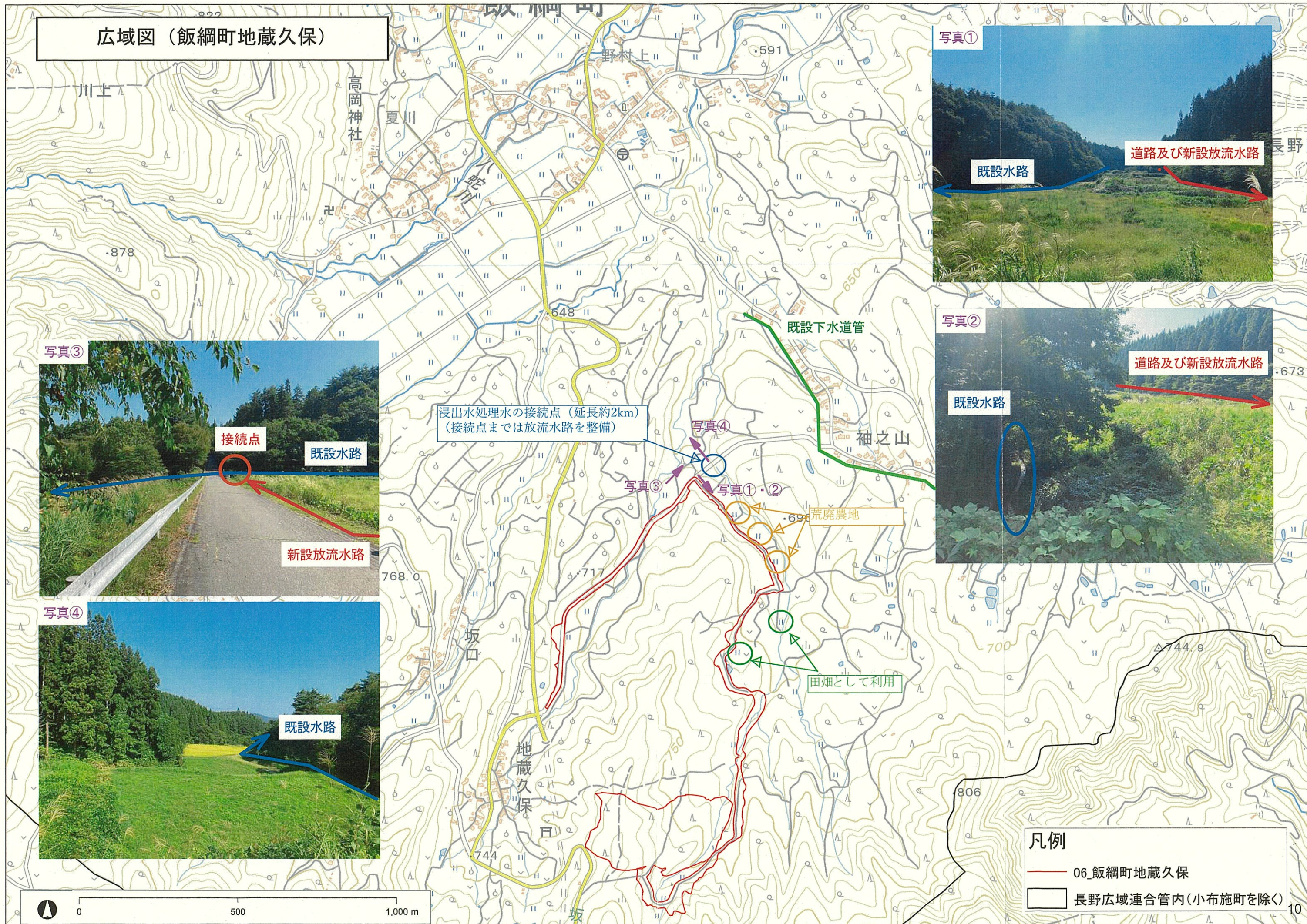
候補地No.	No.6
候補地名	飯綱町 地蔵久保
計画諸元	
構造形式(一)	オープン型
埋立形状(一)	平坦形状
埋立容量(m <sup>3</sup> )	159,400
埋立高(m)	15.0
敷地面積(ha)	14.0
流域面積(ha)	3.8
防災調整池容量(m <sup>3</sup> )	1,100
防災調整池深さ(m)	5.0
搬入道路(新設)(m)	2,000
搬入道路(拡幅)(m)	800
面積諸元	
埋立地(m <sup>2</sup> )	18,500
浸出水処理施設(m <sup>2</sup> )	1,400
防災調整池(m <sup>2</sup> )	2,100
搬入管理施設(m <sup>2</sup> )	500
道路(m <sup>2</sup> )	31,000
緑地(m <sup>2</sup> )	69,000
緑地率(%)	49.3
覆土材置き場(m <sup>2</sup> )	17,500
土工量	
切土(m <sup>3</sup> )	738,000
盛土(m <sup>3</sup> )	664,000
残土*(m <sup>3</sup> )	0



処理水の放流ルート(下水道放流)

\*土の締固め率0.9とする

広域図（飯綱町地蔵久保）



浸出水処理水の接続点（延長約2km）  
（接続点までは放流水路を整備）

荒廃農地

田畑として利用

- 凡例
- 06\_飯綱町地蔵久保
  - 長野広域連合管内(小布施町を除く)