

飯綱町 若者住宅・町営住宅 概要

1. 概 要

住宅区分	<input type="checkbox"/> 若 者 住 宅 、 <input checked="" type="checkbox"/> 町 営 住 宅
住宅名称	飯綱町 ^{いづなまち} 町営住宅 西黒川 ^{にしくろかわ} 東棟 ^{やづつ} （旧矢筒 東）
所 在 地 （ 地 区 ）	長野県 ^{かみみのちぐん} 上水内郡 ^{いづなまち} 飯綱町 ^{くろかわ} 大字黒川 ^{ひろせ} 字広瀬1651-4（西黒川地区 ^{にしくろかわ} ）
種 別	連棟戸建て（旧教員住宅）
間 取 等	2DK
構造、階層	木造 2戸 1階建のうち 1階 （東棟）
建 築 年	平成14年 （西暦2002年）
電 気	中部電力契約センター （Tel：0120-921-691）
ガ ス	プロパンガス （町内供給業者複数あり）
水 道	飯綱町（建設水道課 上水道係 Tel：026-253-4767）
下 水 道	飯綱町（建設水道課 下水道係 Tel：026-253-4767）

2. 家賃等

月 額	24,000 円／月（原則として口座振替をお願いしています。）
敷 金	入居契約後に家賃の1か月分(24,000円)の敷金をお預かりします。 退居時のクリーニング代、修繕費等に充当、清算します。
そ の 他	区費・公共料金等は別途入居者負担となります。
更 新	原則として2年ごとに更新です。

3. 主な施設

町立保育園	りんごっ子保育園、南部保育園、さみずっ子保育園
町立小学校	牟礼小学校、三水小学校
町立中学校	飯綱中学校
官 公 庁	飯綱町役場、飯綱町交番
町立病院	飯綱病院
鉄 道	しなの鉄道 牟礼駅
郵 便 局	牟礼郵便局、三水郵便局、高岡郵便局、福井団地簡易郵便局
金融機関	JA ながの 飯綱支所、長野信用金庫 飯綱支店
そ の 他	コンビニエンスストア 【セブンイレブン 信州牟礼店】
	ホームセンター 【コメリ 牟礼店】
	ドラッグストア 【ウエルシア薬局 飯綱平出店】

飯綱町大字西黒川字^{にしくろかわ}広瀬^{ひろせ}1651 番地 4

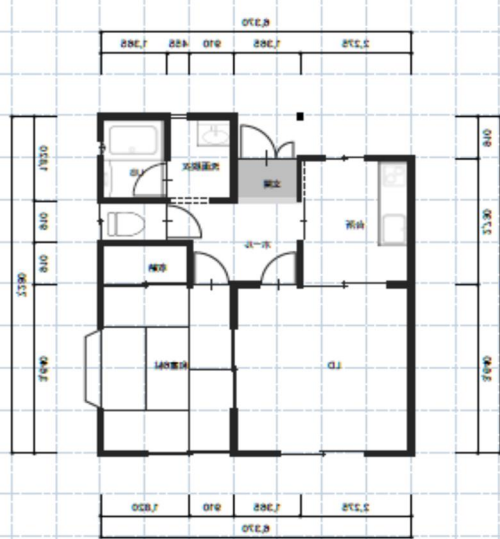


Figure 1 is a detailed architectural floor plan of a house. The plan includes a Living Room (LD), Kitchen (K), Dining Room (DK), and a large Bedroom (BR). The bathroom (B) is located near the entrance, and the toilet (T) is adjacent to it. The plan also shows a balcony (balcony) and a small utility area. Dimensions are provided for various sections: overall width 6,370, overall depth 12,200, and individual room dimensions like 2,275, 1,365, 910, 455, 1,365, 3,640, 2,790, 910, 910, 910, 1,820, 3,640, 2,275, 1,365, 910, 1,820, and 6,370.

(町営)西黒川 (広瀬) 東棟

(旧教育委員会矢筒住宅)



写真は西棟（東棟は左右逆の間取りです。）